



Dosificación

√ Dosificadores Volumétricos **DM**

√ Dosificadores Gravimétricos **DG/DGB**

√ Dosificadores de Canal Vibrante **DVM**

PLA**S**TIC
SY**S**TEMS
●●●●●●●● ADVANCED PLASTIC SOLUTIONS

Español



Dosatori Volumetrici DM

La serie de dosificadores volumétricos serie **DM** ha sido proyectada para la dosificación automática y precisa de master, aditivos y recuperado.

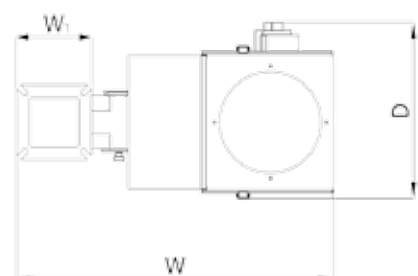
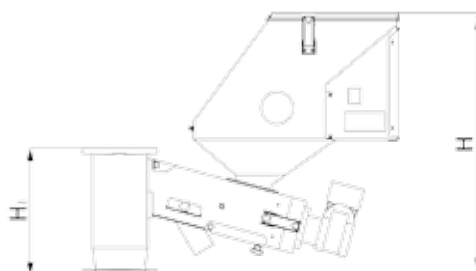
La sinergia entre diseño, tecnología aplicada y calidad de los materiales, confiere una alta flexibilidad de los dosificadores volumétricos, permitiendo su aplicación sobre inyectoras, sopladoras y extrusoras.

Características standard:

- Dosificador de cuerpo inclinado
- Accionamiento con motor brushless
- Cuadro de mando y display LCD instalado directamente sobre el dosificador o por separado (en opción)
- Calibración y tarado por autoaprendizaje con la simple apertura de un registro
- Tajadera inferior para descarga del material
- Base mecanizada central para instalación hasta 2 unidades
- Completo con mezclador de tipo estático
- RS 485 interface Modbus

Opciones:

- Tolva central en acero pintado
- Señal de alarma de falta de material con sensor capacitivo y zumbador
- Kit de separación cuadro de control
- Cuerpo mezclador a paletas motorizado



AL DETALLE:

- 50 recetas memorizables
- Rápidos cambios de color con fácil limpieza gracias a la completa accesibilidad de la unidad
- Amplia gama de husillos de dosificación en inox y camisas fácilmente intercambiables
- Kit de separación cuadro de control
- Cuerpo mezclador a paletas motorizado



DATOS TÉCNICOS	Cocle D x P		DM10	DM10R	DM20	DM20R
Producción mínima-máxima	8x8	kg/h	0.06-0.84	0.01-0.5	-	-
	12x8	kg/h	0.07-1.35 0.24-2.8	0.09-1.4	-	-
	16x10	kg/h	0.5-0.6	0.07-2	-	-
	20x12	kg/h	1-11.7	0.2-3.5	-	-
	20x20	kg/h	1.4-17.5	0.6-8.3	-	-
	25x20	kg/h	-	-	2.2-26.5	0.7-11
	30x20	kg/h	-	-	3-39	1.3-18.5
Relación de transmisión			1:38	1:38	1:38	1:38
Nº máximo de materiales			2	2	2	2
Volumen tolva		dm³	15	15	15	15
Tolva central (opcional)		dm³	25	25	25	25
Potencia motor dosificador		kW	0.12	0.12	0.12	0.12
Giros motor		r.p.m.	3000	3000	3000	3000
Potencia motor mezclador		kW	0.2	0.2	0.2	0.2
Caudal agua refrigeración		l/min	-	5	-	5
Capacidad cámara de mezcla (opcional)		dm³	1	5	1	5
Voltaje/Frecuencia		V/Hz	230/50-60	230/50-60	230/50-60	230/50-60
Rumorosidad		dB(A)	<80	<80	<80	<80
Dimensiones WxDxH H1 - W1		mm	331x574x492 235 - 140	331x587x489 340 - 160	330x591x486 235 - 140	332x610x499 340 - 160
Peso		kg	19	20	21	21



Dosificadores Gravimétricos DG

La serie de dosificadores gravimétricos **DG** ha sido diseñada para la dosificación automática y precisa de master y aditivos.

La sinergia entre diseño, tecnología aplicada y calidad de los materiales, confiere una alta flexibilidad de los dosificadores volumétricos, permitiendo su aplicación sobre inyectoras, sopladoras y extrusoras.

Disponible en dos versiones:

- versión base con carga manual del material.
- versión avanzada con carga automática del material mediante alimentador Venturi.

Características standard:

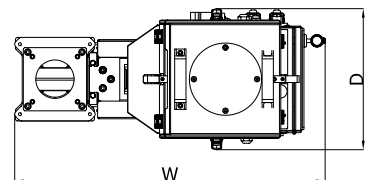
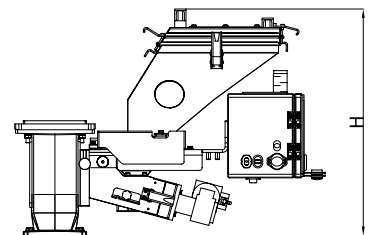
- Dosificador de cuerpo inclinado
- Accionamiento con motor brushless
- Display touchscreen de 4"
- Célula de carga
- Tajadera inferior de descarga material
- Base mecanizada central para instalación de hasta 2 unidades
- Completo con mezclador de tipo estático
- Interface Modbus
- Conector RS485
- Conexión USB
- Conexión a PC

Opciones:

- Display touchscreen separable
- Mezclador
- Alimentador Venturi

AL DETALLE:

- Porta USB para descargar las recetas y el registro de pesaje a un soporte externo
- Rápidos cambios de color con fácil limpieza gracias a la completa accesibilidad de la unidad
- Amplia gama de husillos de dosificación y camisas fácilmente intercambiables
- Calibración sin desperdicio de material
- Regulación automática del material a dosificar
- Falta de material detectada por las células de carga y con aviso por señal luminosa





DATOS TÉCNICOS	Cocle D x P	Rap. trasm.	DG10	DG20
Producción mínima-máxima [kg/h]	8x8	1:38	0.09-1.17**	-
		1:75	0.03-0.40**	-
	12x8	1:38	0.24-3.57*	-
	16x10	1:38	0.63-9.41*	-
	20x20	1:38	1.33-17.64*	-
	25x20	1:38	-	2.20-26.5*
		1:38	-	3.00-39.00*
30x20	1:15	-	6.60-85.00*	
Nº máximo de materiales			2	2
Volumen tolva		dm³	10	20
Potencia motor dosificador		kW	0.20	0.20
Giros motor		r.p.m.	3000	3000
Potencia motor mezclador (opc.)		kW	0.2	0.55
Capacidad cámara de mezcla (opc)		dm³	3	6.5
Voltaje/Frecuencia		V/Hz	230/50-60	230/50-60
Rumorosidad		dB(A)	<80	<80
Dimensiones WxDxH		mm	687'x313x500	790'x400x600
Peso		kg	18	25

1) Considerar 150mm más para la fase de calibración.

Los valores productivos especificados en la tabla se han obtenido con:

[*] granza masterbatch medida 2.5x3 mm , psa (bulk density) 0,784 kg/dm³

[**] microgranza masterbatch medida 1.12x1.01mm , psa (bulk density) 0,601 kg/dm³



Dosificadores Gravimétricos DGB

En muchos procesos de trabajo con los materiales plásticos los dosificadores gravimétricos desempeñan actualmente un rol fundamental: pesan y regulan exactamente el porcentaje de cada uno de los componentes al ingreso en el proceso de transformación.

Están disponibles 2 modelos base en diversas configuraciones de 2 a 6 componentes.

El ciclo de funcionamiento es completamente automático. El control por microprocesador con touchscreen permite al usuario programar fácilmente los porcentajes de dosificación.

Los dosificadores gravimétricos son de fácil utilización, pudiendo ser instalados a nivel de suelo o sobre la máquina de transformación.

Tajaderas neumáticas específicas aseguran una dosificación mínima cercana al 0.5%. Cada uno de los materiales dosificados viene pesado en la tolva de pesaje; llegado al peso total programado, el batch viene descargado en el mixer que procede al mezclado de los materiales.

Características standard:

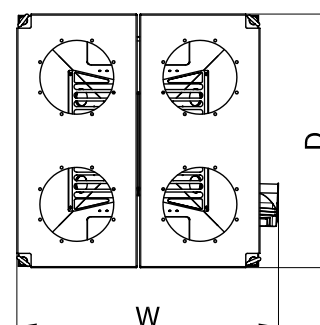
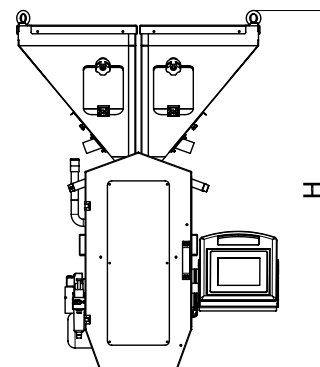
- Dos modelos en grado de cubrir producciones de 20 a 440 kg/h en varias configuraciones que pueden dosificar hasta 6 materiales diversos
- Control con microprocesador
- Las operaciones de setup y raport pueden ser descargadas a dispositivos USB
- Mezclador semiesférico que evita acumulaciones sobre las células de carga
- En caso de shock o vibraciones, la alteración de la carga viene detectada y descartada
- Tajadera neumática bajo el mezclador
- Tolvas en acero Inox con tajadera de vaciado rápido

Opciones:

- Interface operativo con touchscreen a color
- Interface Modbus
- Base de fijación
- Base de soporte a suelo
- Sensores capacitivos de control de nivel

AL DETALLE:

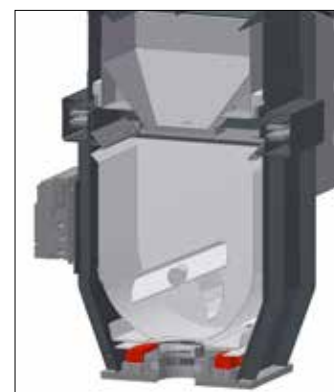
- Precisión constantemente monitorizada
- Compensación automática al variar la densidad de los componentes
- Recalibración automática
- Programación directa de los porcentajes de los componentes
- Control preciso y fiable que asegura una elevada precisión cercana al 0.1%
- Mezcladores de capacidad adecuada que garantizan una óptima mezcla



Descarga materiales



Rejilla de seguridad



Mixer pesado



DATOS TÉCNICOS		DGB140	DGB240	DGB540
Producción máxima	kg/h	200	450	720
Componentes	Nº	2-4	2-4	2-4
Campo de dosificación	%	1-100		
Batch	kg	1	2.5	5
Potencia instalada	kW	0.3	0.3	0.3
Voltaje/Frecuencia	V/Hz	230/50-60		
Dimensiones WxDxH	mm	760x701x860	920x92x1100	920x892x1212
Peso	kg	85	120	130



Dosificadores de Canal Vibrante DVM

En muchos procesos de elaboración de las materias plásticas, los dosificadores vibrantes desempeñan actualmente un rol fundamental: pesan y regulan exactamente el porcentaje de cada uno de los componentes al ingreso en el proceso de transformación.

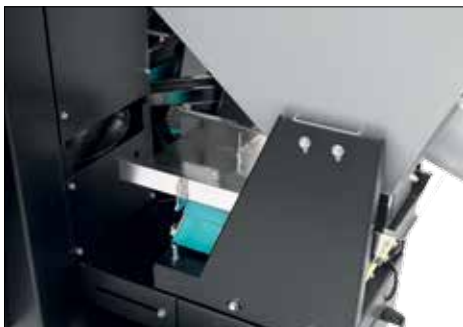
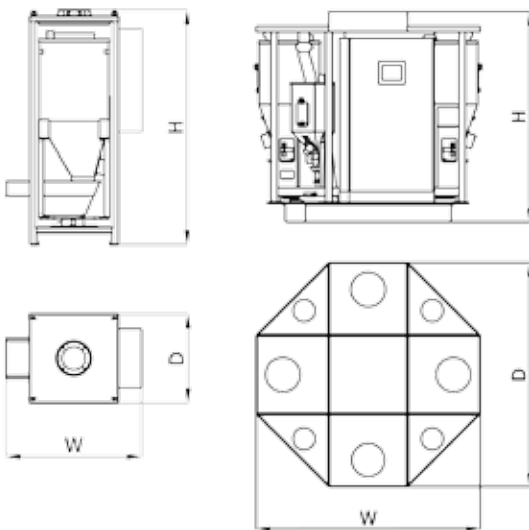
La serie de dosificadores vibrantes **DVM** ha sido proyectada per el dosificado automático y preciso de master, aditivos y materiales plásticos en granza y escamas dedicados al sector de la extrusión mono husillo y doble husillo.

El dosificador está compuesto de:

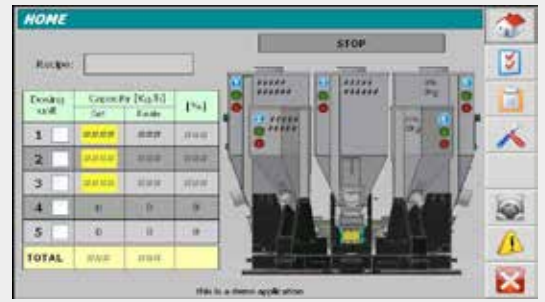
- Estructura robusta y compacta que permite instalar de 2 a 8 estaciones de dosificado;
- Estaciones instaladas sobre célula de carga con bandeja vibrante de dimensiones variables de 50mm a 300mm que permite un dosificado de alta precisión;
- Tajadera neumática de mariposa y guillotina de 100mm a 300mm de diámetro;
- PLC Siemens S7 300 con tarjeta específica de pesaje y acceso al usuario con pantalla táctil a color.

AL DETALLE:

- Rápidos cambios de color con fácil limpieza gracias a la completa accesibilidad de la unidad
- Posibilidad de componer el sistema de dosificado según requerimientos
- Ideal para ser instalado en extrusoras de mono y de doble husillo.
- El sistema en pérdida de peso suministra en todo momento la composición de la receta y el consumo real.
- Rejillas magnéticas en la descarga de cada una de las estaciones.
- Interface "Profibus" o "Profinet".



Estación de dosificación 1 componente



Estación de dosificado 5 componentes

DATOS TÉCNICOS		DVM1			DVM6			DVM7		
Producción por bandeja (min-max)	kg/h	Anchura bandeja	Granza	Escama	Anchura bandeja	Granza	Escama	Anchura bandeja	Granza	Escama
		100mm	10-200	30-200	50mm	3-70		50mm	3-70	
		150mm	30-800	50-1000	100mm	10-200		100mm	10-200	30-200
		250mm	100-2000	200-2500	150mm	30-800	30-200	150mm	30-800	50-1000
		300mm	300-4000		250mm	100-2000	50-1000	300mm	300-4000	200-2500
Nº máximo de materiales		1			2-8			2-8		
Volumen tolva	dm³	Anchura bandeja	Volumen		Anchura bandeja	Volumen		Anchura bandeja	Volumen	
		100mm	35		50mm	35		50mm	35	
		150mm	160		100mm	35		100mm	35	
		250mm	160		150mm	160		150mm	160	
		300mm	300		250mm	160		300mm	160	
Potencia vibrador	W	Anchura bandeja	Potencia		Anchura bandeja	Potencia		Larghezza canale	Potencia	
		100mm	50		50mm	25		50mm	25	
		150mm	200		100mm	50		100mm	50	
		250mm	200		150mm	200		150mm	200	
		300mm	500		250mm	200		250mm	200	
Voltaje/Frecuencia	V/Hz	230/50-60			230/50-60			230/50-60		
Rumorosidad	dB(A)	<80			<80			<80		
Dimensiones WxDxH	mm	1160x765x2010			2050x2050x1910			2500x2500x2280		



Instalaciones Centralizadas





Advanced solutions not just equipment





PLASTIC SYSTEMS S.p.A.

Via G. Marconi, 6
35010 Borgoricco (PD) - ITALY
T +39 049 9335901
F +39 049 9335905
info@plasticsystems.it



Plastic Systems Shanghai CO. LTD.

1855, Tianchen Road
3 Workshop, Qingpu Industrial Park, 201702 Shanghai, China
T 00862159228818
info@plasticsystems.cn
www.plasticsystems.cn



Plastic Systems Latin America

Rua Agenor Aguiar Sobrinho, 2121 G1, B-3
Bairro Geada Limeira S. Paulo - BRASIL
Tel. (019) 40421615
info@plasticsystems.it
www.plasticsystems.com.br

PLASTIC SYSTEMS (India) Pvt LTD.

D-31, 204, Unit-14, Rmms Gokuldhm,
Goregaon (E) Mumbai-400 063
Tel. (91) 22 28407675 - Fax (91) 9820268802
info@plasticsystems.it
plasticsystemsindia@gmail.com

**PLASTIC
SYSTEMS**

●●●●●●●● ADVANCED PLASTIC SOLUTIONS

www.plasticsystems.it